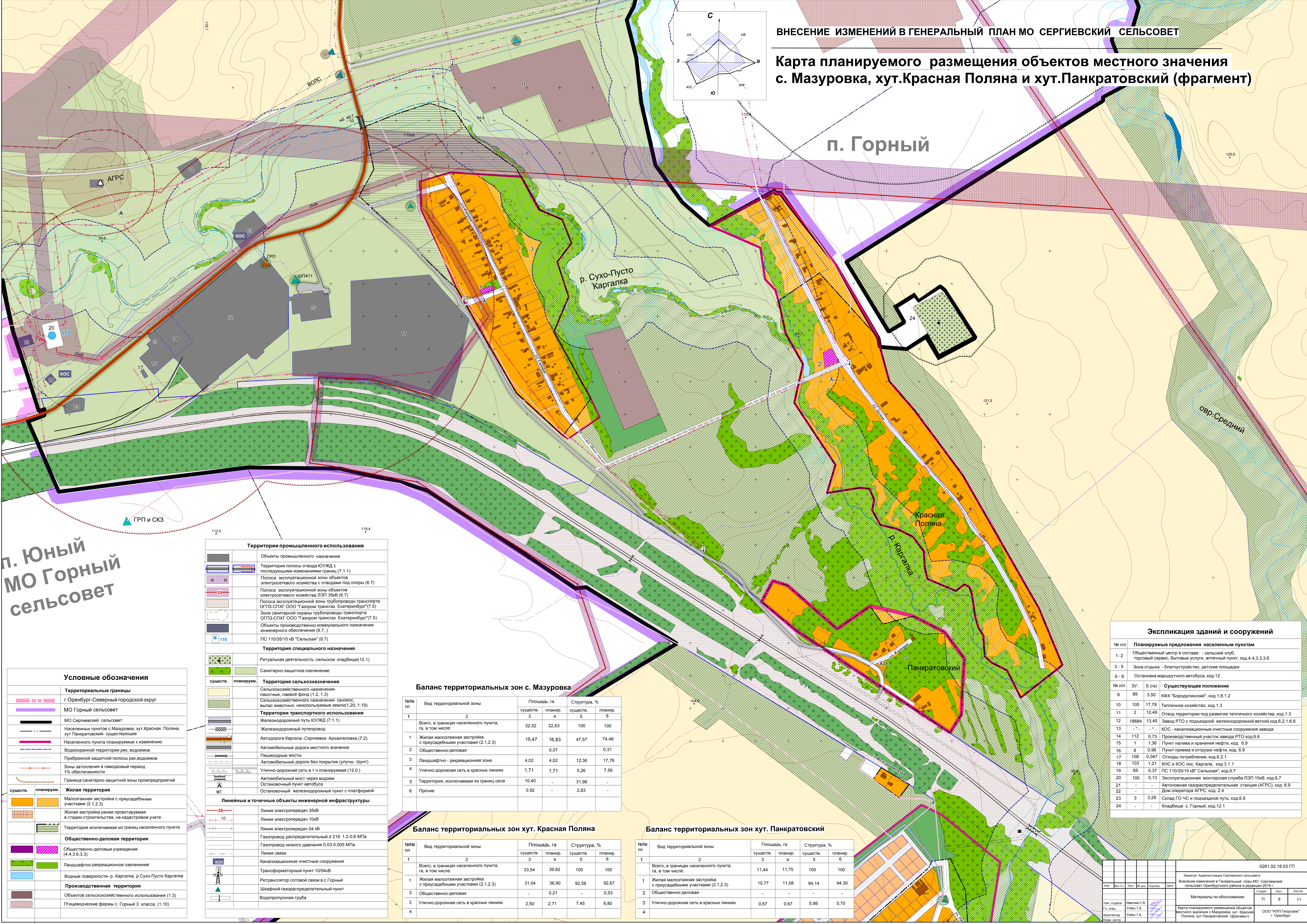
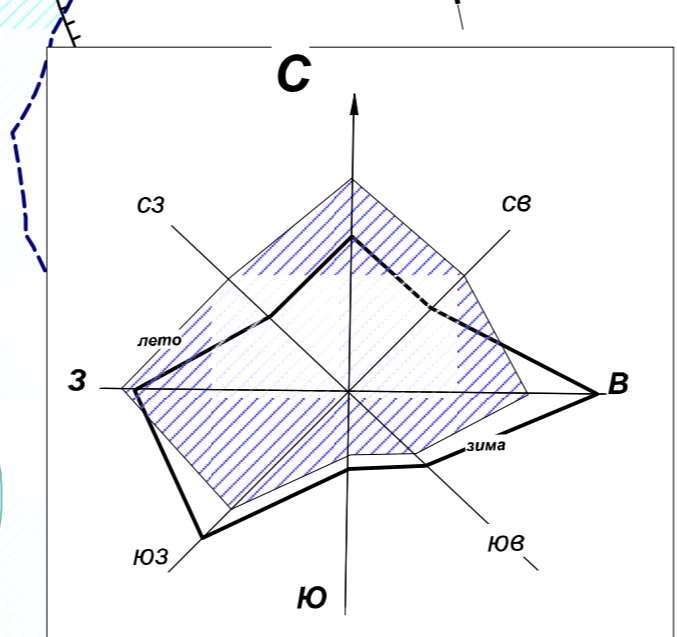


Карта планируемого размещения объектов местного значения с. Мазуровка, хут.Красная Поляна и хут.Панкратовский (фрагмент)



п. Юный  
МО Горный  
сельсовет

**Условные обозначения**

**Территориальные границы**

- г.Оренбург-Северный городской округ
- МО Горный сельсовет
- МО Сергиевский сельсовет
- Населенных пунктов с.Мазуровка, хут.Красная Поляна, хут.Панкратовский- существующие
- Населенного пункта планируемые к изменению
- Водоохранной территории рек, водоемов
- Прибрежной защитной полосы рек, водоемов
- Зоны затопления в паводковый период 1% обеспеченности
- Граница санитарно-защитной зоны промпредприятия

**Жилая территория**

- Малозатяжная застройка с приусадебными участками (2.1.2.3)
- Жилая застройка ранее проектируемая в стадии строительства, на кадастровом учете
- Территория исключаемая из границ населенного пункта

**Общественно-деловая территория**

- Общественно-деловые учреждения (4.4.3.6.3.3)
- Ландшафтно-рекреационное озеленение
- Водные поверхности- р. Каргалка, р.Сухо-Пусто Каргалка

**Производственная территория**

- Объектов сельскохозяйственного использования (1.3)
- Птицеводческие фермы с. Горный 3 класса, (1.10)

**Территория промышленного использования**

- Объекты промышленного назначения
- Территория полосы отвода ЮУЖД с последующими изменениями границ (7.1.1)
- Полоса эксплуатационной зоны объектов электросетевого хозяйства с опорами под опоры (6.7)
- Полоса эксплуатационной зоны объектов электросетевого хозяйства ЛЭП 35кВ (6.7)
- Полоса эксплуатационной зоны трубопроводов, транспорта ОГПЗ-СПХГ ООО "Газпром трансгаз Екатеринбург"(7.5)
- Зона санитарной охраны трубопроводов, транспорта ОГПЗ-СПХГ ООО "Газпром трансгаз Екатеринбург"(7.5)
- Объекты производственно-коммунального назначения инженерного обеспечения (6.7. )
- ПС 110/35/10 кВ "Сельская" (6.7)

**Территория специального назначения**

- Ритуальная деятельность-сельское кладбище(12.1)
- Санитарно-защитное озеленение

**Территория сельскохозяйственного назначения**

- Сельскохозяйственного назначения-пахотные, пашевый фонд (1.2, 1.3)
- Сельскохозяйственного назначения- сенокосы, выпас животных, неиспользуемые земли(1.20, 1.19)

**Территория транспортного использования**

- Железнодорожный путь ЮУЖД (7.1.1)
- Железнодорожный путепровод
- Автодорога Каргала -Сергиевка- Архангельовка (7.2)
- Автомобильные дороги местного значения
- Пешеходные дороги
- Автомобильные дороги без покрытия (улучш. грунт)
- Улично-дорожная сеть в т.ч. планируемая (12.0 )
- Автомобильный мост через водоем
- Остановочный пункт автобуса
- Остановочный железнодорожный пункт с платформой

**Линейные и точечные объекты инженерной инфраструктуры**

- Линия электропередач 35кВ
- Линия электропередач 10кВ
- Линия электропередач 04 кВ
- Газопровод распределительный д 219 1,2-0,6 МПа
- Газопровод низкого давления 0,03-0,005 МПа
- Линия связи
- Канализационные очистные сооружения
- Трансформаторный пункт 10/04кВ
- Ретранслятор сотовой связи в с.Горный
- Шкафной газораспределительный пункт
- Водопроводная труба

**Баланс территориальных зон с. Мазуровка**

№№ пп	Вид территориальной зоны	Площадь, га		Структура, %	
		сущств.	планир.	сущств.	планир.
1	Всего, в границах населенного пункта, га, в том числе:	32,52	22,63	100	100
1	Жилая малозатяжная застройка с приусадебными участками (2.1.2.3)	15,47	16,83	47,57	74,46
2	Общественно-деловая	-	0,07	-	0,31
3	Ландшафтно - рекреационная зона	4,02	4,02	12,36	17,76
4	Улично-дорожная сеть в красных линиях	1,71	1,71	5,26	7,56
5	Территория, исключаемая из границ села	10,40	-	31,98	-
6	Прочие	0,92	-	2,83	-

**Баланс территориальных зон хут. Красная Поляна**

№№ пп	Вид территориальной зоны	Площадь, га		Структура, %	
		сущств.	планир.	сущств.	планир.
1	Всего, в границах населенного пункта, га, в том числе:	33,54	39,82	100	100
1	Жилая малозатяжная застройка с приусадебными участками (2.1.2.3)	31,04	36,90	92,59	92,67
2	Общественно-деловая	-	0,21	-	0,53
3	Улично-дорожная сеть в красных линиях	2,50	2,71	7,45	6,80

**Баланс территориальных зон хут. Панкратовский**

№№ пп	Вид территориальной зоны	Площадь, га		Структура, %	
		сущств.	планир.	сущств.	планир.
1	Всего, в границах населенного пункта, га, в том числе:	11,44	11,75	100	100
1	Жилая малозатяжная застройка с приусадебными участками (2.1.2.3)	10,77	11,08	94,14	94,30
2	Общественно-деловая	-	-	-	-
3	Улично-дорожная сеть в красных линиях	0,67	0,67	5,86	5,70

**Экспликация зданий и сооружений**

№ п/п	Планируемые предложения населенным пунктам	№ п/п	ЗУ	S (га)	Существующее положение
1-2	Общественный центр в составе: - сельский клуб, торговый сервис, бытовые услуги, аптечный пункт, код.4.4.3.3.3.6	9	89	3,50	кФХ "Бородулинский", код.1.8.1.2
3-5	Зона отдыха: - благоустройство, детские площадки	10	105	17,78	Тепличное хозяйство, код.1.3
6-8	Остановочная маршрутного автобуса, код.12	11	2	12,49	Отвод территории под развитие тепличного хозяйства, код.1.3
		12	18684	13,45	Завод РТО с подъездной железнодорожной веткой код.6.2.1.6.6
		13	-	-	КОС - канализационные очистные сооружения завода
		14	112	0,73	Производственный участок завода РТО код.6.6
		15	1	1,36	Пункт налива и хранения нефти, код. 6.9
		16	8	0,96	Пункт приема и отгрузки нефти, код. 6.9
		17	108	0,047	Отходы потребления, код.6.2.1
		18	103	1,21	КНС и КОС пос. Каргалка, код.3.1.1
		19	69	0,37	ПС 110/35/10 кВ "Сельская", код.6.7
		20	100	0,13	Эксплуатационная монтерская служба ЛЭП 10кВ, код.6.7
		21	-	-	Автономная газораспределительная станция (АГРС), код. 6.9
		22	-	-	Дом оператора АГРС, код. 2.4
		23	3	3,29	Склад ГО ЧС и подъездной путь, код.6.9
		24	-	-	Кладбище с. Горный, код.12.1